



# CEREALSPRINTER®

**CEREALI AUTUNNO-VERNINI, MAIS, RISO, GIRASOLE,  
SOIA E COLTURE INDUSTRIALI ESTIVE**

<b>PACKAGING</b>	<b>FLACONE kg 1</b>	<b>FUSTO kg 250</b>
	<b>TANICA kg 6</b>	<b>CISTERNA kg 1250</b>
	<b>TANICA kg 25</b>	



**CEREALSPRINTER®** è un formulato ad uso fogliare per mais e colture a ciclo estivo, quali riso, girasole e soia.

**L'azione principale è quella di fornire nutrimento azotato e stimolazione vegetativa nelle fasi fenologiche più importanti del ciclo colturale.**

È miscelabile con i fitofarmaci antiparassitari ed erbicidi (purché non siano a reazione fortemente acida) in sostituzione del "bagnante" al fine di prevenire/soccorrere possibili effetti di "stress" sulla pianta causati da miscele aggressive di principi attivi.

Tali miscele devono essere fatte solo immediatamente prima della distribuzione in campo.

**Le tre forme azotate contenute permettono una nutrizione:**

- 1) Puntuale e di soccorso dalla forma di azoto ureico.
- 2) Graduale e persistente nei giorni successivi al trattamento dalla forma di azoto condensato.
- 3) Di stimolazione energetica dall'azoto organico (aminoacidi).

**CEREALSPRINTER®** è un formulato liquido con caratteristiche che ne garantiscono la stabilità nel tempo. Non crea "fondo", non coagula, persiste nello stato originale anche se immagazzinato per più mesi (alle condizioni idonee di conservazione). Per il suo utilizzo tal quale non richiede particolari attenzioni, se non quelle di un normale prodotto ad uso agricolo professionale. Diversa cosa invece, se miscelato con principi fitofarmaci; in tal caso seguono le prescrizioni di tali formulati.

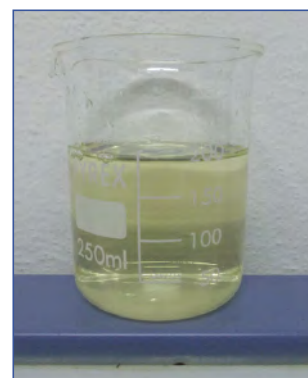
Agisce a partire da temperature minime di 13 - 14°C; i trattamenti in periodo estivo devono essere eseguiti nei periodi più freschi della giornata (no alle ore di maggiore insolazione).

**L'utilizzo principale è per via fogliare, ma il prodotto che cade a terra viene ugualmente assorbito dalle radici della coltura, per cui non viene sprecato.**

Può essere miscelato anche con sali idrosolubili qualora si intenda inserirlo all'interno di un programma nutrizionale più completo.



CEREALSPRINTER®  
tal quale



CEREALSPRINTER®  
alla diluizione 500g/100l H<sub>2</sub>O



CEREALSPRINTER®  
in soluzione con 500g  
di Zolfo bagnabile



CEREALSPRINTER®  
in soluzione con 1kg  
di Solfato di Rame

## PREPARAZIONE DELLA MISCELA NUTRIZIONALE

- 1) Versare per prima l'acqua nella botte di miscela.
- 2) Versare lentamente ed in maniera graduale **CEREALSPRINTER®** nella botte (per i dosaggi consultare il retro della scheda).
- 3) Agitare per uniformare la miscelazione.  
In questa fase è possibile aggiungere sali minerali o antiparassitari, alle dosi consigliate.
- 4) **Attenzione:** la natura organo-minerale del prodotto può dare luogo ad un "effetto schiuma". Tale effetto risulta eliminabile con l'impiego di un apposito antischiumogeno o rallentando la fase di miscelazione.
- 5) Irrorare con appositi ugelli la coltura per via fogliare; si consiglia di utilizzare tutta la miscela preparata evitando così la formazione di possibile "fondo" laddove rimanga della soluzione nella botte.

## CONTENUTI MEDI SULLA SOSTANZA TAL QUALE

<b>Azoto (N) totale</b>	<b>18%</b>
<b>Azoto (N) organico</b>	<b>4%</b>
<b>Azoto (N) ureico</b>	<b>5,8%</b>
<b>Azoto (N) da urea condensata con aldeidi (formurea)</b>	<b>8,2%</b>
<b>Carbonio (C) organico</b>	<b>12%</b>

Peso specifico	1,2 kg/l
Sostanza secca	63% (organica + minerale)
pH	7 - 7,5
Salinità	15 dS/m
Amminoacidi totali	25% sul tal quale
Amminoacidi liberi	5% dei Totali sul tal quale
Colore del prodotto tal quale:	marrone

**Materie Prime:** Epitelio animale idrolizzato fluido, urea, formurea.

**N.B.:** Non c'è presenza di biureto = il biureto è la molecola che si forma dalla condensazione di due molecole di Urea.

Può essere tossico sia per le radici = se distribuito > 1%; sia per le foglie = se distribuito > 0,30%

## COLTURE DOSI E MODALITÀ DI INTERVENTO

**Diluizione consigliata 2 kg/100 l per trattamenti di 1000 litri.**

### CEREALI A PAGLIA (frumento tenero, duro, orzo, avena, triticale)

L'utilizzo di **CEREALSPRINTER®** è indicato in diversi momenti delle fasi fenologiche:

- 1) Possibile trattamento allo stadio di **accostamento-inizio levata** a scopo NUTRIZIONALE. I dosaggi possono variare da 20 kg a 50 kg/ettaro/trattamento, in funzione dello stato del terreno e dell'apparato fogliare. Rispettivamente si apportano da 3,6 kg a 9 kg di unità azotate.
- 2) In miscela con i prodotti erbicidi nel periodo primaverile e con i trattamenti fungicidi nei mesi di Aprile-Maggio. In questi casi i dosaggi vanno ridotti a 4 - 8kg/ettaro/trattamento. In questo caso l'azione è sinergica: VEICOLANTE-ANTISTRESS-NUTRIZIONALE.
- 3) In fase di **botticella-spigatura**. Anche in questo caso per aiutare in modo "mirato" uno dei momenti più importanti della crescita. In questo caso i dosaggi possono variare da 4 a 10 kg per trattamento in funzione dello stato della coltura. L'azione è principalmente NUTRIZIONALE.



### RISO

Su riso **CEREALSPRINTER®** trova il maggior utilizzo in miscela con i fitofarmaci (in luogo del bagnante), svolgendo la funzione di ANTISTRESS dal momento che i trattamenti sono spesso molto aggressivi (visto l'ambiente acquatico) e la pianta necessita di ricostituenti. Così pure in miscela con i fungicidi mirati alla lotta contro la piricularia orza (Brusone o Mal del Colletto) nel mese di luglio. I dosaggi variano da 7 - 10 kg/ettaro/trattamento.



### MAIS-GIRASOLE

**CEREALSPRINTER®** può essere utilizzato in due diverse fasi fenologiche:

- 1) Allo **stadio di 5 - 6° foglia**, come vera e propria concimazione fogliare (quanto cade al terreno viene comunque assorbito per via radicale) nelle situazioni di "partenza" difficile da parte della coltura (semina su terreni umidi o troppo tardiva) al fine di omogeneizzare la crescita. I dosaggi consigliati vanno da 20 a 60 kg/ettaro/trattamento, apportando circa 5 - 11 unità azotate.
- 2) In **post-floritura, con l'inizio della fase di maturazione**, per dare sostegno a questa importante fase di riempimento cariossidi. I dosaggi indicati sono circa 15 - 20 kg/ettaro/intervento.



### SOIA

Come noto la Soia appartiene alla famiglia delle leguminose, per cui non richiede elevate necessità azotate lungo il suo ciclo vegetativo. A maggior ragione si può intervenire con **CEREALSPRINTER®**, a seconda della situazione in campo, in tre momenti al fine di apportare nutrizione azotata mirata:

- 1) Allo **stadio di 6 - 7° foglia**, per favorire l'affrancamento della coltura in caso di stress termici, o di semine eseguite in condizioni difficili (terreno umido, semina su sodo in secondo raccolto). Anche in questo caso, il prodotto che cade al terreno verrà assorbito dalle radici. I dosaggi sono molto variabili in funzione se alla semina è stata fatta una concimazione NP: da 20 a 60 kg/ettaro/trattamento.
- 2) In fase di **allegagione dei bacelli**; i dosaggi sono ridotti a 10 - 15 kg/ettaro/trattamento
- 3) In fase di **riempimento e maturazione**, per favorire il peso medio dei bacelli. Anche in questo caso i dosaggi possono variare da 12 a 20 kg/ettaro/trattamento. Sempre in funzione dello stato generale della coltura e dell'intero piano di concimazione effettuato.



## INDICAZIONI DI ATTENZIONE:

- **CEREALSPRINTER®** non prevede alcuna indicazione di "pericolosità" a partire dalle materie prime di formulazione. È peraltro dotato di una Scheda di Sicurezza (SdS) su cui vengono riportate le normali indicazioni di attenzione e comportamento.
- Utilizzare secondo le norme della "Buona pratica agricola".
- Il prodotto è stabile a temperature e pressioni ordinarie.
- Conservare a temperatura compresa tra 4°C e 25°C.
- Il prodotto non è combustibile.

Le suddette dosi hanno valore indicativo e possono variare in rapporto alle caratteristiche pedoclimatiche di ogni zona (fertilità: chimica, fisica e biologica; piovosità e temperatura). Inoltre vanno inserite nell'intero piano di concimazione.

Prima di mettere il prodotto a diretto contatto con le radici ed il fusto della pianta, verificarne la compatibilità. Solo per uso professionale. **Tenere lontano dalla portata di bambini ed animali.**



I dati analitici indicati sulle confezioni seguono le prescrizioni della normativa vigente. Tutti i dati riportati nella presente pubblicazione sono indicativi. FOMET spa si riserva il diritto di modificarli senza obbligo di preavviso.



Via Vialarga, 25 37050  
S. Pietro di Morubio (Vr) ITALY-UE  
Tel. 0039 045 6969004 - Fax 0039 045 6969012  
fomet@fomet.it - www.fomet.it